

La ville en mouvement

Le nécessaire renouvellement de la manifestation Lausanne Jardins oriente le projet vers les espaces les plus prometteurs de la ville, là où elle s'étend vers sa banlieue ouest: l'actuelle et ancienne vallée du Flon, de la Place centrale de Lausanne jusqu'à la gare de Renens. Une sorte de «rivière ferroviaire» s'y est installée, devenue aujourd'hui une succession de friches industrielles à différents stades de leur évolution: un site idéal pour explorer de nouvelles voies, une coupe saisissante dans l'évolution de l'agglomération lausannoise. Y installer en été 2004 un parcours d'évènements éphémères mettant en scène «la ville en mouvement», telle est notre proposition.

«La ville en mouvement» se donne pour objectifs de faire découvrir ces sites insolites et méconnus. De révéler par la friche le mouvement de la ville et de le mettre en scène. De donner à réfléchir sur l'avenir de l'agglomération, de la mobilité, des usages, de la densité, des affectations, des espaces publics, du développement durable... D'investir, de squatter temporairement des espaces et installations plus ou moins en friche. D'innover par l'échelle des sites et des

problèmes envisagés. De lancer une passerelle vers les communes de l'Ouest et leurs habitants. De mettre en scène par des interventions végétales et artistiques cet état provisoire, ces ambiances déjà fortes et en créer de nouvelles, inattendues. Enfin, de fédérer par le jardin les gens de tous horizons qui font la ville de demain: musiciens, acteurs, danseurs, étudiants, cuisiniers, jardiniers et ingénieurs...

Projet

Chaque plate-forme ferroviaire a son caractère, sa typologie, sa vocation, ses enjeux, résumés dans les encadrés de la page suivante. Les interventions et les événements contemporains de *Lausanne Jardins 2004* s'en nourriront pour les mettre en scène. Un axe principal de promenade reliera les cinq plates-formes, d'où partiront des chemins de traverse vers de nouvelles découvertes du patrimoine lausannois.

Paysagegestion SA, arch.-paysagistes SIA/FSAP
Olivier Lasserre, Olivier Donzé, Laurent Salin
Rue de la Louve 12, CH - 1003 Lausanne

Klaus Holzhausen, arch.-paysagiste FSAP
Ancien adjoint au chef du Service
des parcs et promenades de la Ville de Lausanne
co-fondateur de la manifestation *Lausanne Jardins*
Av. du Grammont 9, CH - 1007 Lausanne

LAUSANNE JARDINS 2004



les voyageurs de Renens



le colombophile de Mallev



les danseuses de Sévelin



le camionneur du Flon



<p>5 RENS gare voyageurs et triage</p>
<p>friche future</p>
<p><i>jardin mobile</i> un vaste espace ferroviaire mono-fonctionnel; des jardins en train de commu- niquer avec les voyageurs</p>
<p>plantes mobiles</p>
<p>vu du train vécu de la gare</p>
<p>voir</p>

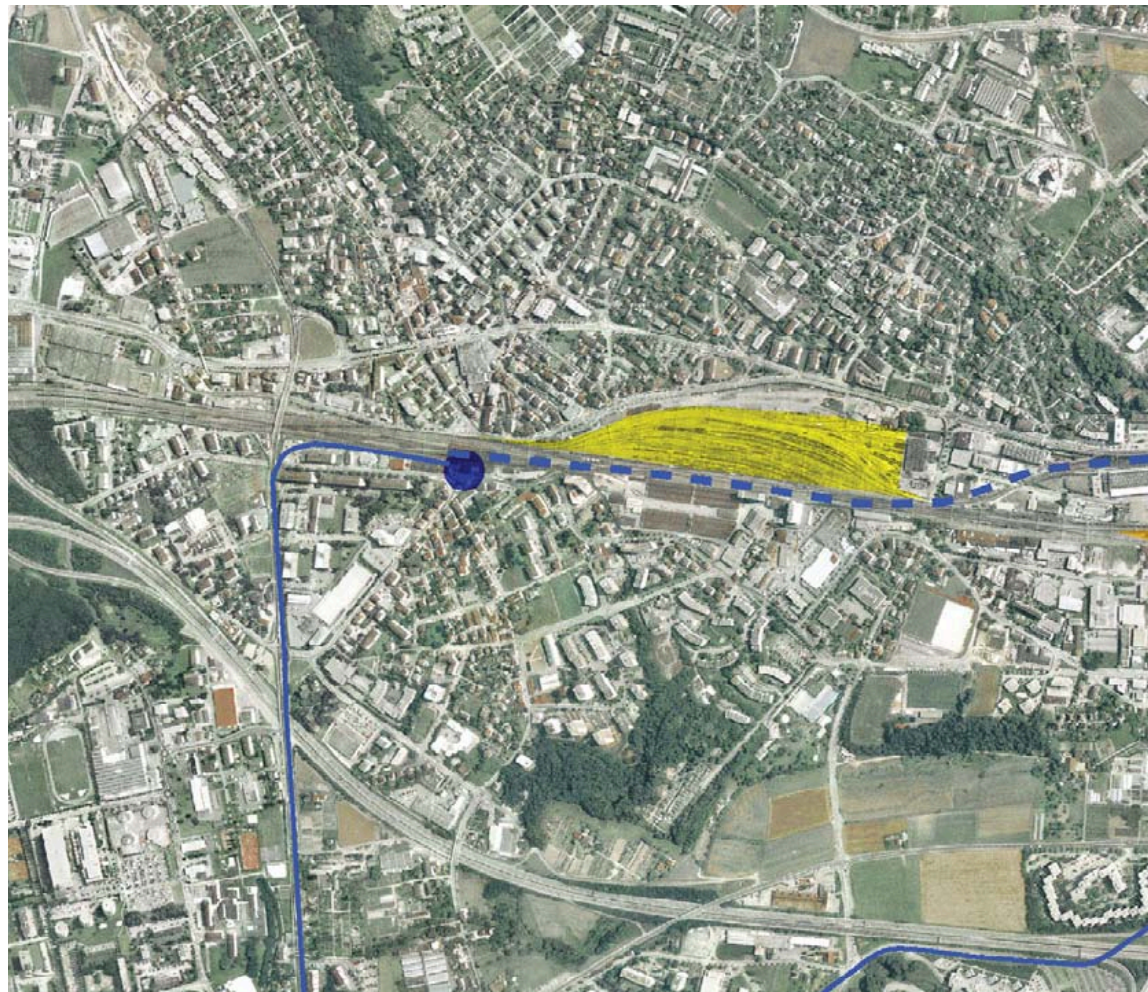


Fig. 1: Lancer une passerelle vers les communes de l'Ouest et leurs habitants
(Infographie: Paysagegestion sur carte nationale suisse, Office fédéral de la topographie)

Fig. 2: La rivière ferroviaire depuis la gare de Renens (Photo: Paysagegestion)

Fig. 3 : La rivière ferroviaire depuis l'ancienne gare du Flon (Photo: Paysagegestion)

Fig. 4: Une promenade reliera les cinq plates-formes ferroviaires
Trait bleu continu: métros existants;
trait bleu discontinu: proposition de ligne CFF éphémère Lausanne-Sébeillon-Malley-Renens
(Infographie: Paysagegestion sur orthophoto Swissphoto AG)

1	
2	3
4	

4 MALLEY plateau des abattoirs
friche à son apogée
<i>jardin libre</i> plusieurs grands espaces en attente, lumineux, généreux; richesse, diversité et opulence de la friche; un grand potentiel d'utilisation
fleurs de friche, plantes exotiques, fruits et légumes
restaurant multiculturel potager
goûter

3 SÉBEILLON gare de marchandises
friche en croissance
<i>jardin clandestin</i> une situation en balcon, diverses bandes de végétation alternent et se rejoignent; une nature discrète s'imisce entre les rails de ce no man's land
plantes vagabondes
échanges marché
sentir

2 SÉVELIN Sévelin - pont Chauderon
friche résiduelle
<i>jardin spectacle</i> un réseau industriel de vides et de pleins, de clair et d'obscur; du théâtre, de la danse, des skateurs, une forêt, un ogre et un jardin électrique
plantes sonores, spectaculaires
spectacles
écouter

1 FLON pont Chauderon - place Centrale
fin de friche
<i>jardin rue</i> un réseau de rues, venelles et places restaurées, une nouvelle vocation commerciale, un monde minéral, urbain, maîtrisé, des piétons jour et nuit
plantes hors-sol soignées, domestiquées, exotiques
mise en lumière
toucher

